

スモールツールWB, JB型登場！！

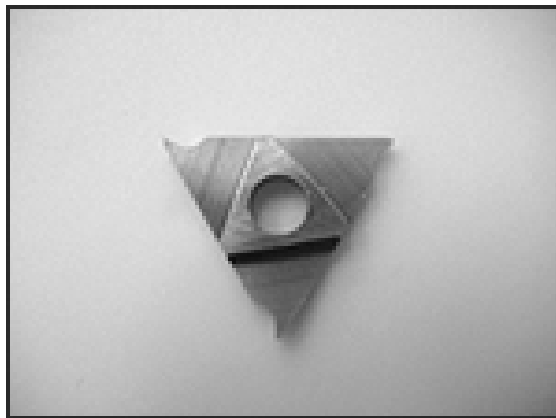
- ★ スローアウェイチップ加工技術集団が今、独自の材質(ハイスに近い)と刃先形状を、一步先行く貴社へご提案致します。
- ★ 切削工具の悩みを解決致します。あらゆる事が出来ると思います、1度ご相談下さい。

▶ 難削材にも対応

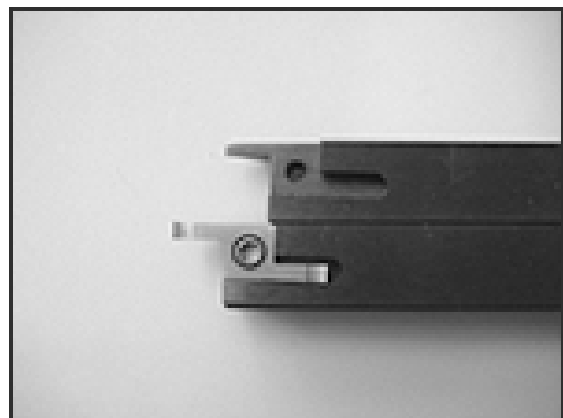
▶ ホルダーの共用

▶ シャープエッジ

▶ ホルダーの剛性



WB型チップ



JB型チップ

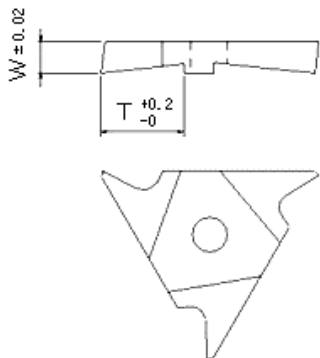
— お問い合わせ先 —

TEL

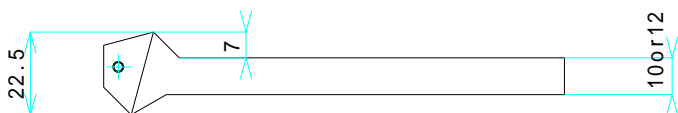
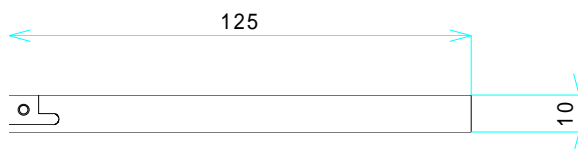
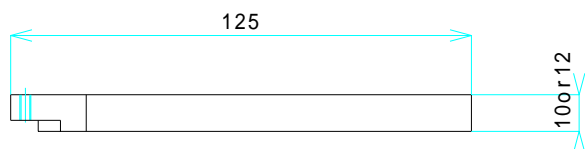
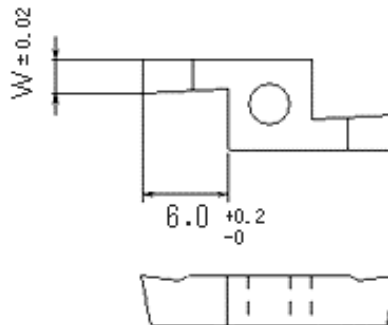
FAX

E-MAIL info@worldtool.co.jp

WB型



J B型



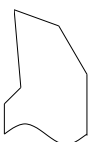
WB型ホルダー

J B型ホルダー



全てのチップが
形状変更可能

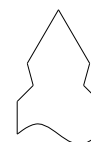
前挽き



後挽き



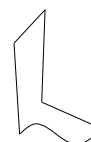
ねじ切り



溝入れ



突切り



右勝手ホルダー

| ホルダー型番 | 適用チップ | | | | |
|-----------|-----------|-----------|-----------|-----------|-----------|
| | 突切り | 前挽き | 後挽き | 溝入れ | ねじ切り |
| JBR1010HK | JBR1820-T | JBR1820-M | JBR1820-A | JBR1820-W | JBR1820-N |
| WBR1010HK | WBR42-T | WBR42-M | WBR42-A | WBR42-W | WBR42-N |
| WBR1212HK | | | | | |

左勝手ホルダー

| ホルダー型番 | 適用チップ | |
|-----------|-----------|-----------|
| | 突切り | 溝入れ |
| JBL1010HK | JBL1820-T | JBL1820-W |
| WBL1010HK | WBL42-T | WBL42-W |
| WBL1212HK | | |

チップ材質 (コーティング付)

KEITO10 アルミ, 鋳物用

KEITO20 SUS, 45C, 他